

GEBERIT MAPRESS EDELSTAHL GAS

SICHER IN DIE ZUKUNFT



GEBERIT MAPRESS EDELSTAHL GAS SYSTEMROHR MIT GELBEM KUNSTSTOFFMANTEL



Geberit ergänzt das bewährte und ÖVGW zugelassene Mapress Edelstahl Gas Pressfittingsystem seit Jänner 2019 um ein CrNiMo Edelstahl Systemrohr mit gelben Kunststoffmantel aus Polypropylen. Mit dem bereits werkseitig aufgebrauchten Korrosions- und Kontaktschutz auf den Rohren und einer bauseitigen Umhüllung der Formstücke werden die Vorgaben der ÖVGW-Richtlinien G K21 (Stand Dez. 2018) und F G21 (Stand Juni 2019) bei der unter Putz Verlegung von metallenen Erd- und Flüssiggasleitungen perfekt erfüllt.

VERWENDUNG UND NUTZEN

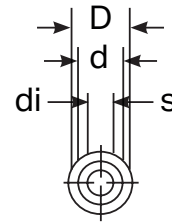
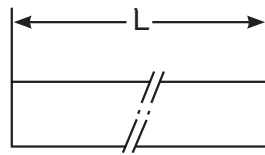
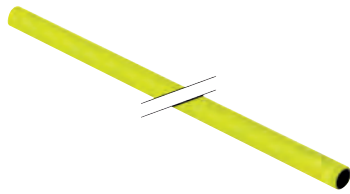
Mapress Edelstahl Systemrohre mit gelben Kunststoffmantel, Werkstoff Nr. 1.4401, sind geprüft nach QS-G 313 und DVGW GW 541 geschweißte, dünnwandige Leitungsrohre aus:

- Hochlegiertem austenitischen, nicht rostendem CrNiMo Stahl Werkstoff Nr. 1.4401, nach DIN EN 10088 und DIN EN 10312
- Versehen mit gelben Kunststoffmantel (RAL 1012) aus Polypropylen (PP) als Korrosions- und Kontaktschutz

IHR NUTZEN

- Vorgaben der ÖVGW-Richtlinie G K21 (Erdgas) und F G21 (Flüssiggas) in Bezug auf Korrosions- und Kontaktschutz werden erfüllt
- Gelber Farbton RAL 1012 signalisiert eindeutig den Transport von Gas
- Gute Reiß- und Schlagfestigkeit des Kunststoffmantel
- Mantel liegt glatt und platzsparend am Rohr an und verursacht keine Hohlräume
- Große Dimensionsbreite von Ø 15 bis 54 mm
- Doppelte Sicherheit durch Kunststoffmantel und hochwertigem Edelstahl
- Lösung für unter Putz verlegte Steig- und Wohnungsleitungen
- Verarbeitung mit bestehenden Mapress Werkzeugen
- Stabiles Rohrsystem mit unlösbaren Verbindungen
- Ideal kombinierbar mit gelben Kontaktschutzschlauch und Klebeband (verfügbar mit 1. April 2020)

GEBERIT MAPRESS EDELSTAHL SYSTEMROHR CrNiMo, MIT KUNSTSTOFFUMMANTELUNG (GAS)



- Für Erdgase
- Für Flüssiggase

ART.-NR.	d, Ø (mm)	di, Ø (mm)	D (mm)	s (mm)	L (m)
39112	15	13	17	1	6
39113	18	16	20	1	6
39114	22	19,6	24	1,2	6
39115	28	25,6	30	1,2	6
39116	35	32	37	1,5	6
39117	42	39	44	1,5	6
39118	54	51	56	1,5	6

EMPFEHLUNG KORROSIONS- UND KONTAKTSCHUTZ



SCHUTZ ROHR: MAPRESS EDELSTAHL ROHR 1.4401 MIT WERKSEITIGEN GELBEN KUNSTSTOFFMANTEL

Über das Mapress Edelstahlrohr mit Kunststoffmantel wird bei der Rohrmontage und vor der Verpressung ein Stück wasserabweisender PE-Weichschaumdünnwandschlauch gezogen (z.B. Geberit Kontaktschutzschlauch gelb oder gleichwertig).

Wir empfehlen die Verwendung der nächst größeren Schlauchdimension, d.h. Mapress Edelstahlrohr mit gelben Kunststoffmantel Ø 22 mm (Ø 24 mm mit Mantel) → Kontaktschutzschlauch Ø 28 mm

SCHUTZ FITTING: MAPRESS EDELSTAHL GAS PRESS-FITTING MIT WASSERABWEISENDEN SCHUTZ-SCHLAUCH UMHÜLLEN

Nach der Verpressung, Druckprobe und Abnahme der Gasleitung wird der Kontaktschutzschlauch über den Fitting retourgezogen. Durch den reißfesten Folienmantel ist der Schlauch gut gegen Beschädigung durch Mauerwerk geschützt.

Die Enden werden mit Kabelbinder verschlossen oder mit Klebeband verklebt.

GEBERIT MAPRESS EDELSTAHL GAS FACHGERECHTE VERARBEITUNG



↑

TRENNEN MIT SÄGE

Trennschnitte sind fachgerecht, rechtwinklig und vollständig auszuführen. Für das Trennen eignen sich besonders mechanische Sägen mit Elektromotor.



↑

TRENNEN MIT ROHRSCHEIDER

Beim Trennen mit Rohrschneider kann es in Abhängigkeit der Rohrdimension, Temperatur und Konstruktion des Rohrschneiders eventuell zum Aufwerfen des Kunststoffmantels kommen.



↑

OPTIONAL: ENTFERNEN MANTEL VOR TRENNEN

Der Kunststoffmantel kann vor dem Trennen auch vom Rohr z.B.: mittels Cuttermesser entfernt werden. Es ist darauf zu achten das hier keine Verletzungen der Rohroberfläche im späteren Dichterringbereich entstehen.



↑

ENTFERNEN KUNSTSTOFFMANTEL

Das Entfernen des Stegmantel erfolgt üblicherweise mit den Mapress Abmantelgerät.



↑

MARKIEREN DER EINSCHUBTIEFE

Bei Gasleitungen ist die korrekte Einschubtiefe zusätzlich mit einem Markierstift am Kunststoffmantel anzuzeichnen. Das richtige Maß der Einschubtiefe ist bei Verwendung der Mapress Abmantelgeräte werkseitig fix eingestellt.



↑

ENTGRATEN DER ROHRE

Die Rohrenden sind außen und innen sorgfältig zu entgraten um eine Beschädigung des Dichtringes zu vermeiden.



↑

AUFSTECKEN DES FITTINGS

Schutzkappe von Fitting entfernen und Sichtkontrolle des eingelegten Dicht-rings. Fitting wird bis zum Anschlag bzw. angezeichneter Einschubtiefe auf das Rohr aufgesteckt.



↑

VERPRESSUNG DURCHFÜHREN

Unter Verwendung des passenden Presswerkzeuges und Mapress Pressbacke die Verpressung durchführen.


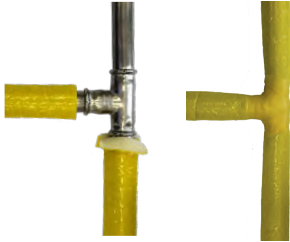
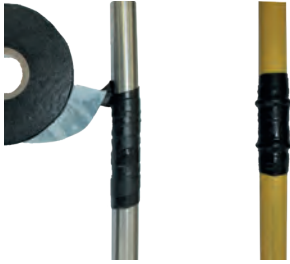





↑

PRESSINDIKATOR LÖSEN

Pressindikator lösen.

METHODEN FÜR KORROSIONS- UND KONTAKTSCHUTZ NACH ÖVGW-RICHTLINEN G K21 UND F G21, PKT. 8

METHODE	ROHR	FITTING	SYMBOLBILD	MONTAGE-FREUNDLICHKEIT	BEMERKUNG
Vorummantelte Rohre (werksseitig aufgebracht), z. B. nach ÖN EN 13349	✓			😊	z. B.: Mapress Edelstahl Gas Systemrohr 1.4401 mit gelbem PP-Kunststoffmantel
Nachumhüllung mit geschlossenzelligem PE-Weichschaum Schutzschlauch. Die Enden sind im Bedarfsfall gegen Wassereintritt zu verschließen	✓			😐	z. B.: Geberit Kontaktschutzschlauch gelb. Enden und Schnittstellen der Schläuche mit Klebe- oder Geberit Kontaktschutzklebeband verkleben. Verbindungsstellen müssen bis zur Druckprobe und Abnahme offen bleiben und nicht vom Isolierschlauch verdeckt werden.
Einfache Nachumhüllung mittels selbstklebenden Zweischicht PE-Butylkautschuk Bändern mit Dicke $\geq 0,4$ mm und einer Überlappung von mind. 30 %	✓	✓		😐	z. B.: Geberit Butylkautschukbandage, ca. 5 cm angrenzende Rohrlänge an den Fitting in die Wickelung miteinbeziehen. Relativ aufwendig und zeitintensiv, Platzbedarf zum Wickeln notwendig.
Zweifache Nachumhüllung von Rohren mittels selbstklebender Kunststoffbänder mit Dicke $\geq 0,15$ mm und einer Überlappung von mind. 30 %	✓	✓		😐	z. B.: Geberit Kontaktschutzklebeband, ca. 5 cm angrenzende Rohrlänge an den Fitting in die Wickelung miteinbeziehen. Relativ aufwendig und zeitintensiv, Platzbedarf zum Wickeln notwendig.
Wärmeschrumpfmaterialien (auf die Wärmeeinwirkung bei Fittings oder Dichtungen ist zu achten)		✓		😞	Mapress Pressfittings max. mit 70 ° C belastbar. Beschaffung in den passenden Dimensionen, nachträgliches Überziehen, Zeitaufwand und Temperatureinbringung rund um Fitting schwierig machbar.
Wasserabweisender Schutzschlauch mit einer Dicke von $> 0,15$ mm		✓		😊	z.B.: Geberit Kontaktschutzschlauch gelb. Vor Verpressung auf Rohr aufziehen und nach Druckprobe und Abnahme über Fitting ziehen. Enden mit Kabelbinder verschließen oder mit Klebeband verkleben. Empfehlung: Isolierschlauch eine Dimension größer verwenden (z.B. Mapress Edelstahlrohr mit Kunststoffmantel mit $\varnothing 24$ mm \rightarrow Schlauch für $\varnothing 28$ mm)

Geberit Vertriebs GmbH & Co KG

Gebertstraße 1
3140 Pottenbrunn
Österreich

T +43 (0) 2742 401 0
sales.at@geberit.com

www.geberit.at